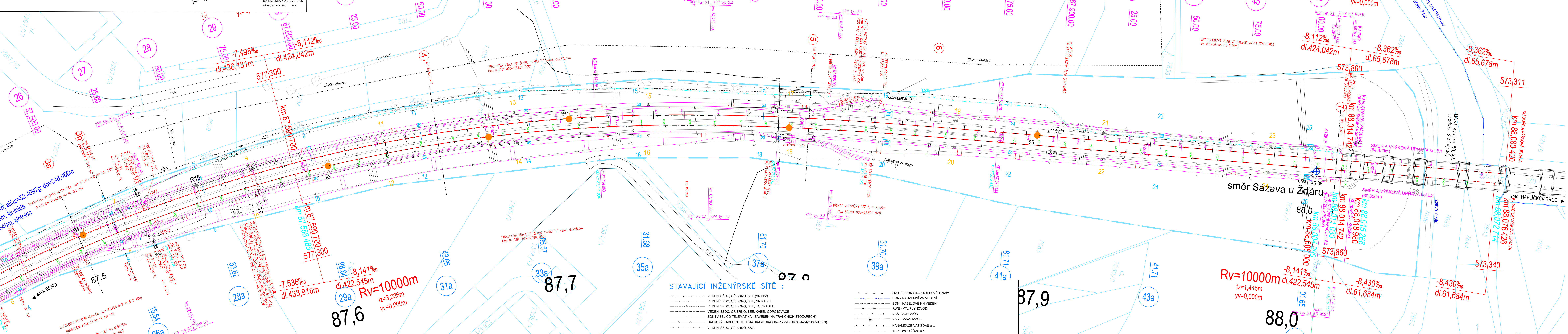



„Kolejové úpravy v žst. Žďár nad Sázavou“
Situace (část 2) M 1:500




STÁVAJÍCÍ INŽENÝRSKÉ SÍTĚ :

— — — — —	VEDENÍ SŽDC, ŌR BRNO, SEE (VN 6KV)	— — — — —	Ō2 TELEFONICA - KABELOVÉ TRASY
— — — — —	VEDENÍ SŽDC, ŌR BRNO, SEE, NN KABEL	— — — — —	EON - NADZEMNÍ VN VEDENÍ
— — — — —	VEDENÍ SŽDC, ŌR BRNO, SEE, EOV KABEL	— — — — —	EON - KABELOVÉ NN VEDENÍ
— — — — —	VEDENÍ SŽDC, ŌR BRNO, SEE, KABEL ODPOJOVAČE	— — — — —	RWE - VTL PLYNOVOD
— — — — —	ZOK KABEL ČD TELEMATIKA (ZAVĚŠEN NA TRAKČNÍCH STOJÁRECH)	— — — — —	VAS - VODOVOD
— — — — —	DÁLKOVÝ KABEL ČD TELEMATIKA (DOK-GSM-R 72v, ZOK 36v-vytýč.kabel 30v)	— — — — —	VAS - KANALIZACE
— — — — —	VEDENÍ SŽDC, ŌR BRNO, SSZT	— — — — —	KANALIZACE VAS/ZĐAS a.s.
		— — — — —	TEPLOVOD ZĐAS a.s.



EVROPSKÁ UNIE
Evropské strukturální a investiční fondy
Operační program Doprava



Ministerstvo dopravy
Státní fond dopravní infrastruktury

Legenda :

- NOVÁ KOLEJ, VÝHYBKA (NOVÉ KOLEJNICE 60E2, NOVÉ BETON.PRAŽCE MIN.304 KG, NOVÉ SL.
- PROVEDENÍ SMĚROVÉ A VÝŠKOVÉ ÚPRAVY KOLEJÍ A VÝHYBEK
- SEJMUTÍ A OPĚTOVNÉ VLOŽENÍ STÁVAVÝHYBEK č.37, 38 (PO PROVEDENÍ PRAŽC.PODLOŽÍ), SMĚR A VÝŠK.ÚPRAVA
- STÁVAJÍCÍ OSA KOLEJE (ZAMĚŘENO)
- STÁVAJÍCÍ VÝHYBKY BEZE ZMĚN
- DRENAŽNÍ POTRUBÍ HOPE (DN 150, 200)
- OBRYŠ POZEMKU DRÁHY (pozemek ČD, SŽDC)
- PŘECHOD MEZI PŘÍKOPOVOU ŽÍDKOU A PŘÍKOPEM (NÁLEVKOVITÉ VYUŠTENÍ Z KAMENNÉ DLAŽBY DLE Ž 3.12)

POPIS STANIČNÍ
Km 78,704 555
Km 79,027 424

STANIČNÍ DEFINIČNÍ, VZTAŽENÉ K OSE KOLEJE Č. 1
STANIČNÍ STAVEBNÍ, VZTAŽENÉ K OSE KOLEJE Č. 2

KSIV-2 S6 DPS 6PP KS3 V5

GRAFICKÉ ZNÁZORNĚNÍ UMÍSTĚNÍ SOND A VRTU GEOTECHNICKÉHO PRŮZKUMU

SO 01-16-01 Žst. Žďár nad Sázavou, železniční spodek
SO 01-17-01 Žst. Žďár nad Sázavou, železniční svršek

Veškerá práva vyhrazena. Tento výkres a detail je majetkem projektanta a nesmí být použit celý ani z části bez písemného souhlasu.

ZODP. PROJEKTANT Ing.P.Bláha	VYPRACOVAL Ing.P.Bláha	 <p>Havlíčkův Brod s.r.o. Právní sídlo 580 01 Havlíčkův Brod PROJEKTOVÁNÍ INŽENÝRSKÝCH STAVB tel.: 724 155 348 e-mail: pblaha@dmchb.cz</p>	
KONTROLOVAL R.Kverek, DIS	HIP Ing.P.Bláha		
OBEC: Žďár nad Sázavou	KRAJ: Kraj Vysočina		
INVESTOR: Správa železniční dopravní cesty, státní organizace DLAŽDĚNÁ 1003/7, 110 00 PRAHA 1	PROJEKTOVÁNÍ INŽENÝRSKÝCH STAVB tel.: 724 155 348 e-mail: pblaha@dmchb.cz		
ZADAVATEL: Správa železniční dopravní cesty, státní organizace NERUDOVA 1, 772 58 OLOMOUC		NAZEV AKCE: Kolejové úpravy v žst. Žďár nad Sázavou	
		DATUM STUPEŇ PD Č. ZAKÁZKY MĚŘÍTKO ČÁST DOKUM.	2/2019 DSP 18015 1:500 Č. VÝKRESU 102

SITUACE NAVRŽENÉHO STAVU - část 2